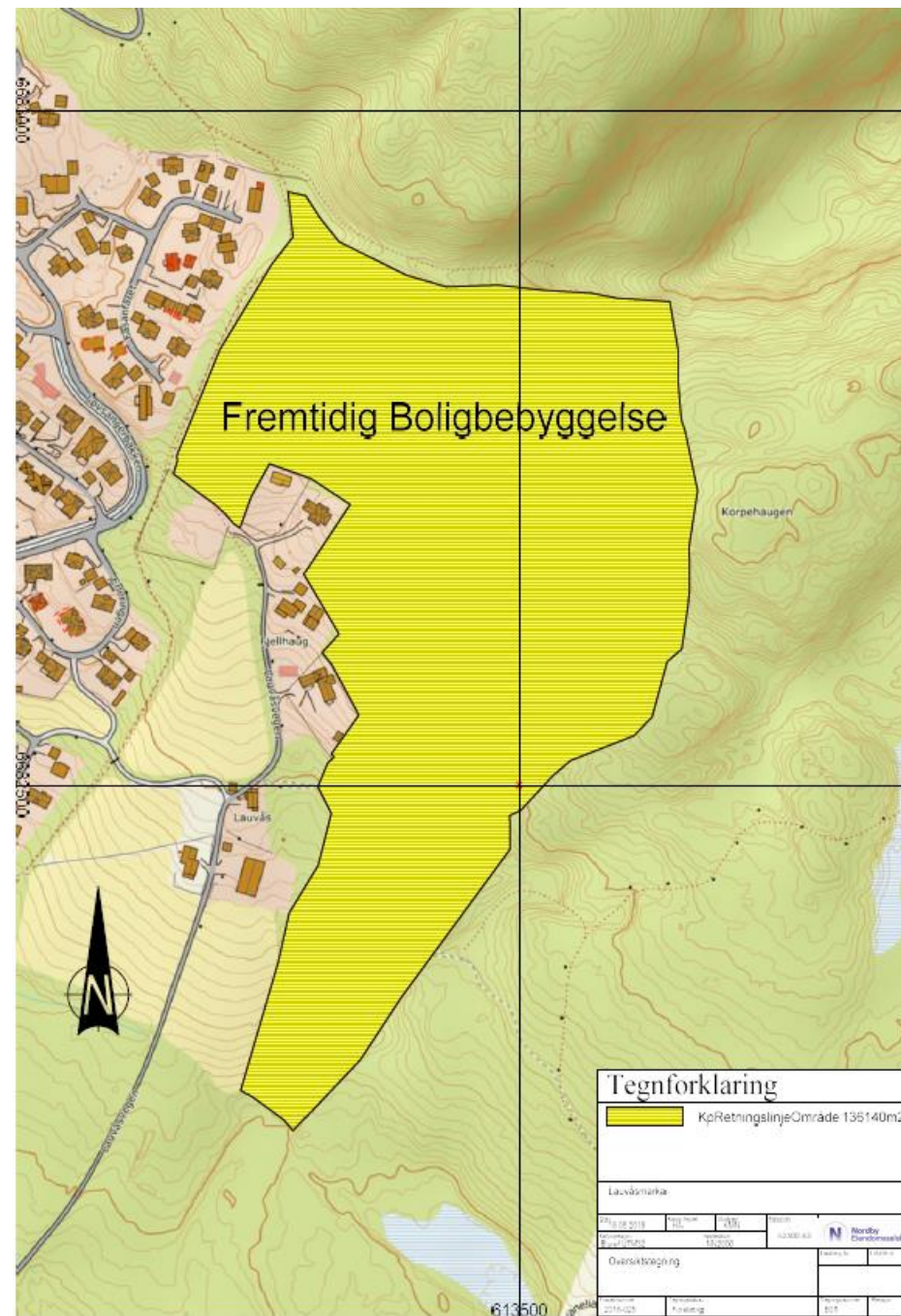
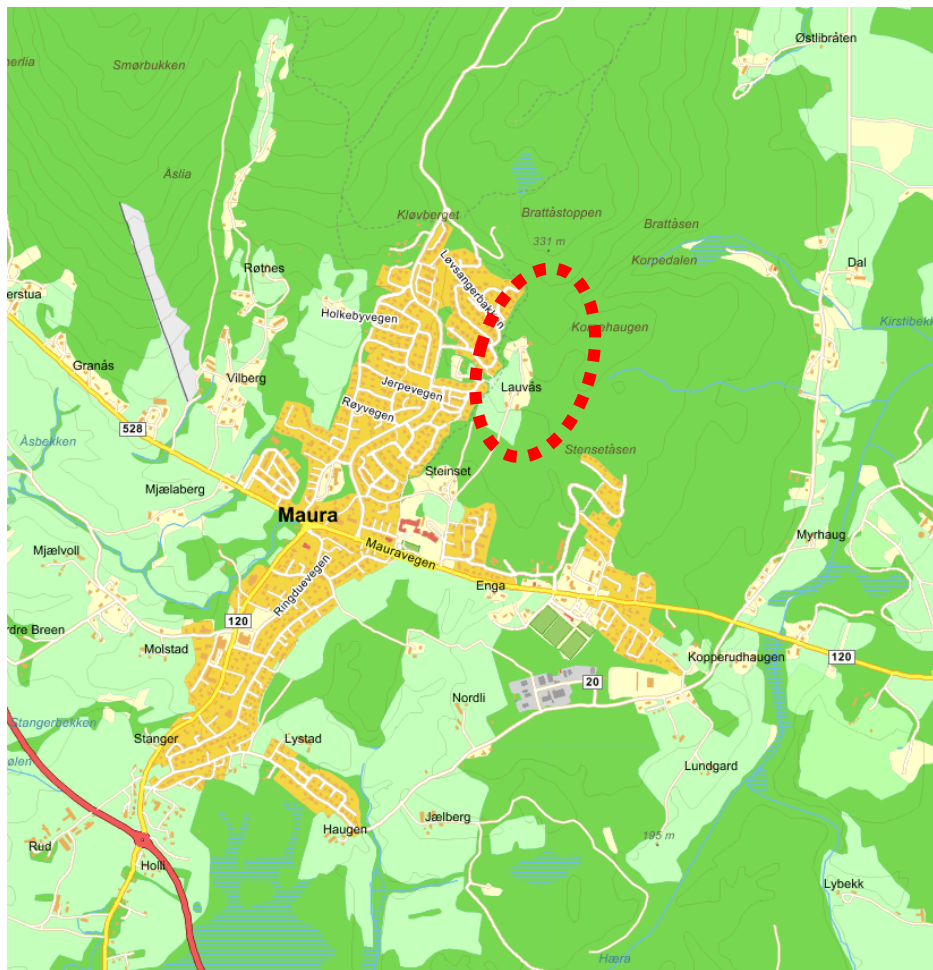
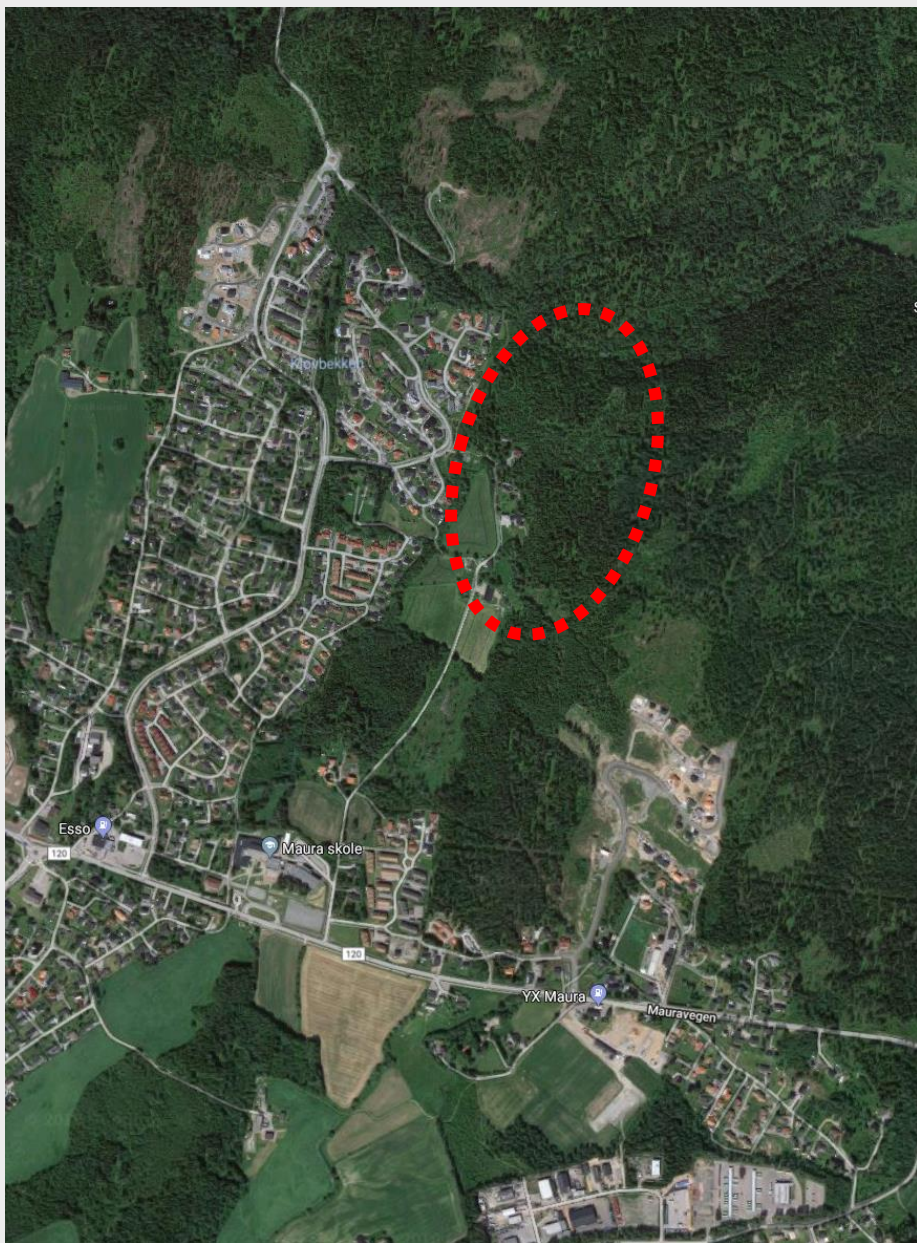


Arealinnspill Lauvåsmarka





- ca. 136 dekar
- fra LNF-formål til fremtidig boligformål
- mange kvaliteter: sørvendt, gode sol- og utsiktsforhold, nær tilknytning til friluftsområder, utenfor flystøysoner
- viktige målpunkt kan nåes til fots eller på sykkel
- innenfor en radius av ca. 1 km finnes det både barnehage, barneskole, idrettspark, skiløyper og butikk
- variert botilbud for ulike familietyper og aldersklasser
- positiv videreutvikling av Maura som tettsted
- i tråd med kommunens strategi for fremtidig boligbygging
- tilrettelegging for bygging på fjellgrunn i Maura
- utnytte etablert sosial og teknisk infrastruktur
- Lauvåsmarka vil utgjøre en viktig boligreserve for kommunen og en komplettering av boligtilbudet



- adkomst til området kan løses fra
 - nordvest via Holkebyvegen
 - sør via Lauvåsvegen (alt. 1)
 - øst via Sangsvanelia (alt. 2)
- anleggelse av ny veg langs Lauvåsvegen vil medføre nødvendig opprusting av krysset ved Maura skole, og bedret trafikksikkerhet
- kan gi en utvidelse og effektivisering av bussruta i Maura via Holkebylia (rute 420) som kan utvides til også å omfatte adkomstveg gjennom Lauvåsmarka

Lauvåsmarka vil bli et spesielt attraktivt boområde i Nannestad