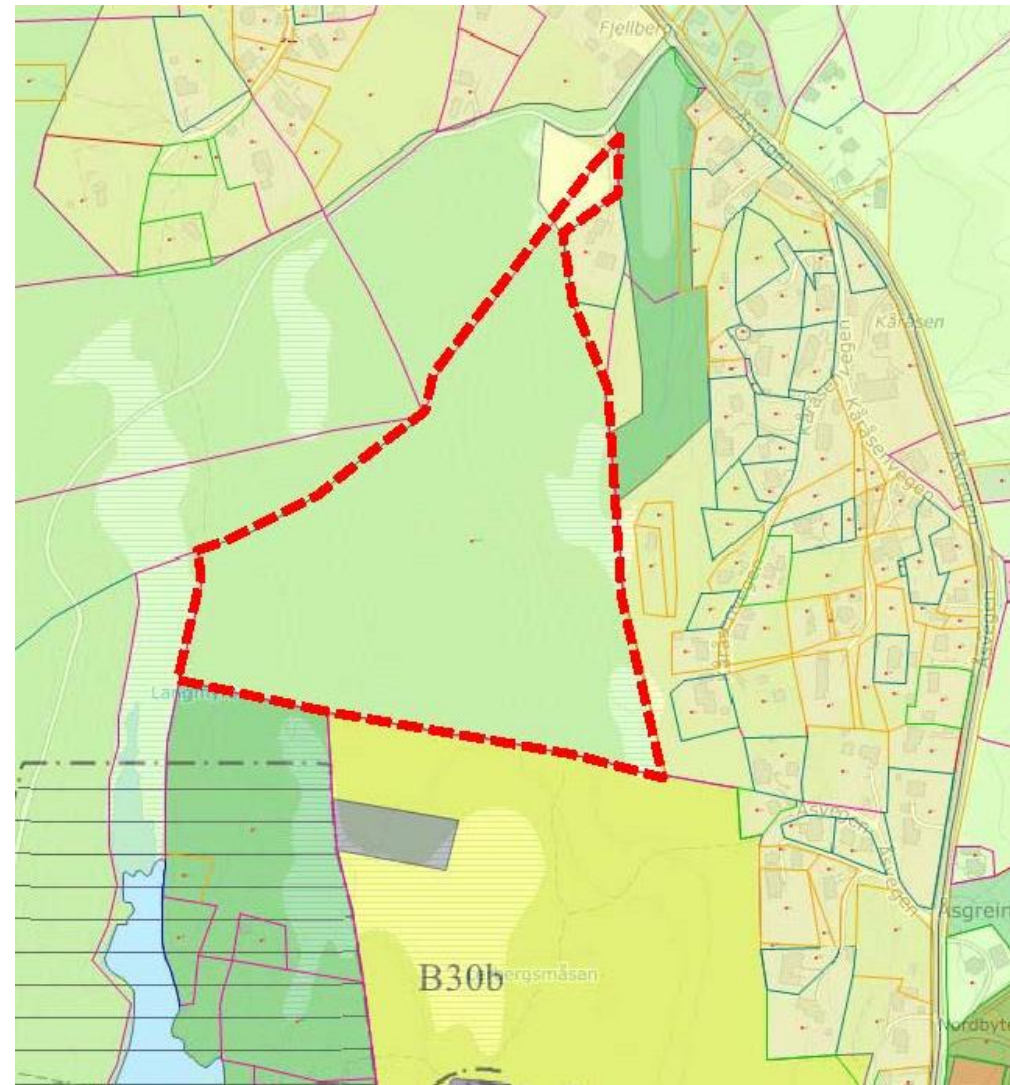


Innspill gbnr. 98/2,4



Hensikt:

- boligbebyggelse, eneboliger/boliger i rekke/leilighetsbygg med nærhet til natur og turområder
- nærmiljøanlegg

Dagens arealbruk:

- skogsmark

Nærhet til:

- skole, barnehage
- kollektivdekning
- turområder

Areal og transport:

- bygger opp under Åsgreina som kommunen ønsker å satse på
- beboere kan gå og sykle til skole, barnehage, friområder og turområder

Adkomst via B30 fra syd

